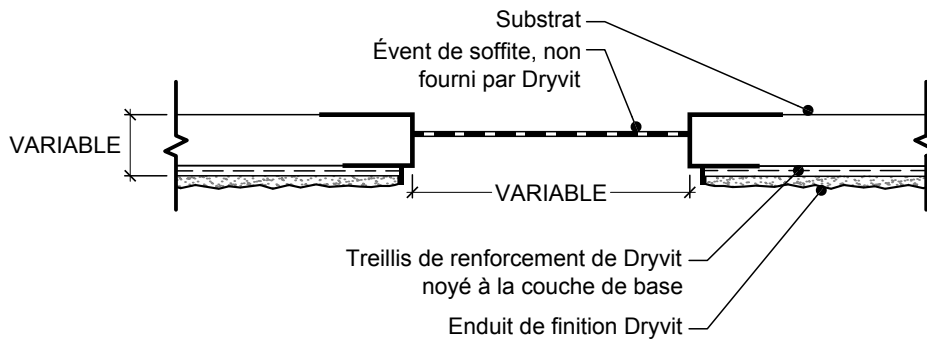
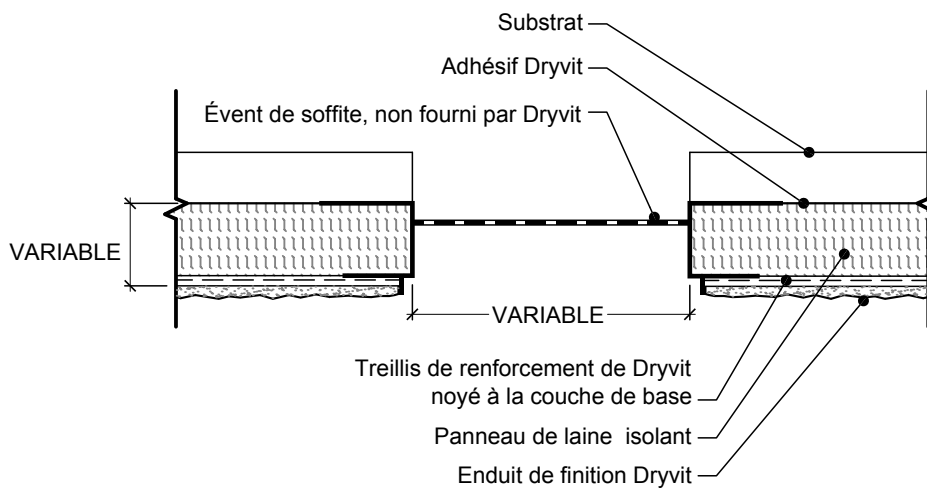


**Remarques:**

1. Dryvit recommande l'application d'un treillis de renforcement Panzer® 15 ou 20 sous le treillis Standard ou Standard Plus sur toutes les endroits ou les plachers du rez-de-chaussé susceptibles d'être exposés à des contraintes anormales, à une grande circulation ou à des chocs importants. Ces zones devraient être identifiées sur toutes les feuilles de dessin du projet.
2. Calfeutrer tous les joints aboutés, jonctions et terminaisons des événements



**Non isolé**



**Isolé**

R-003-07-08

Évent en soffite



**DRYVIT SYSTEMS CANADA**

129, rue Ringwood, case postale 1268

Stouffville, Ontario Canada L4A 8A2

800-263-3308

www.dryvit.com

Les qualités architecturales, les caractéristiques techniques et la conception de tout projet impliquant l'utilisation de produits Dryvit relèvent de la responsabilité du professionnel de conception du projet. Tous les systèmes doivent être conformes aux codes du bâtiment et normes de construction locales. Cette fiche détaillée n'a pour but que de fournir des renseignements et directives généraux. Dryvit Canada ne peut être tenu responsable quant à son utilisation et (ou) aux qualités architecturales, à la conception, aux caractéristiques techniques ou à l'exécution de tout projet. Le professionnel de conception détermine, à sa discrétion, si la fiche détaillée ou une alternative équivalente sur le plan fonctionnel convient mieux au projet. L'utilisation d'une fiche détaillée équivalente sur le plan fonctionnel n'entraîne pas l'annulation de la garantie de Dryvit. Cette fiche détaillée est sujette à changement sans préavis. Veuillez communiquer avec Dryvit pour vous assurer d'utiliser la plus récente version.